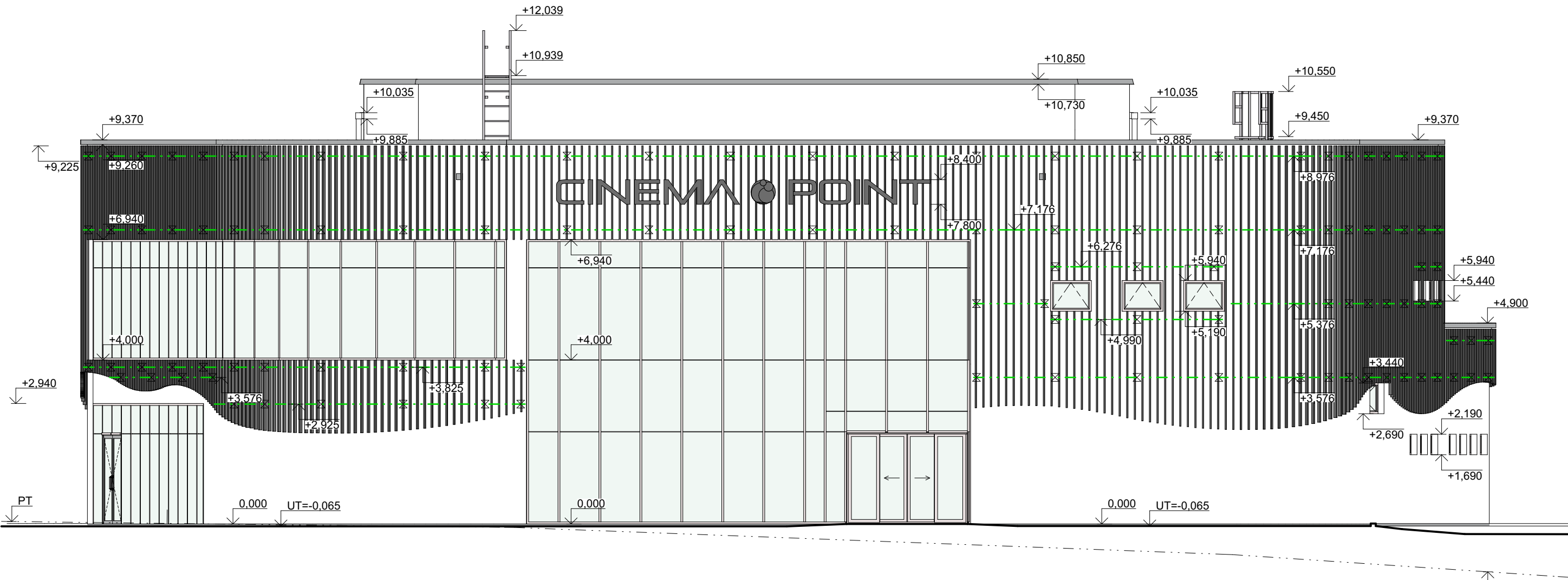
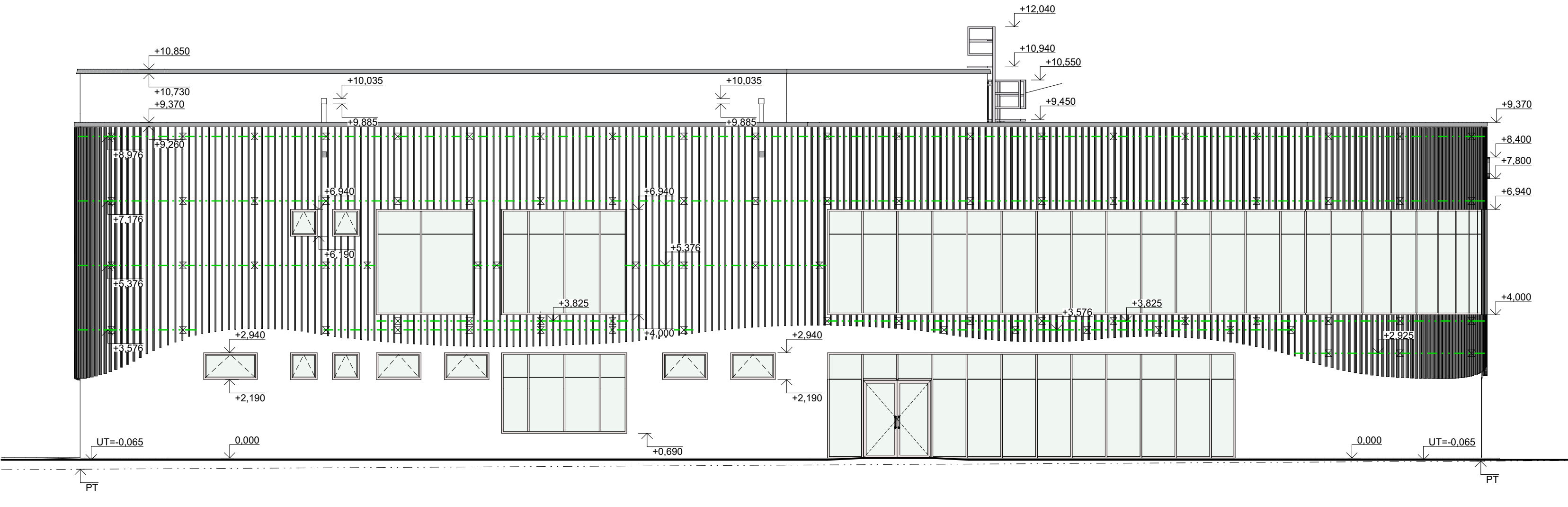


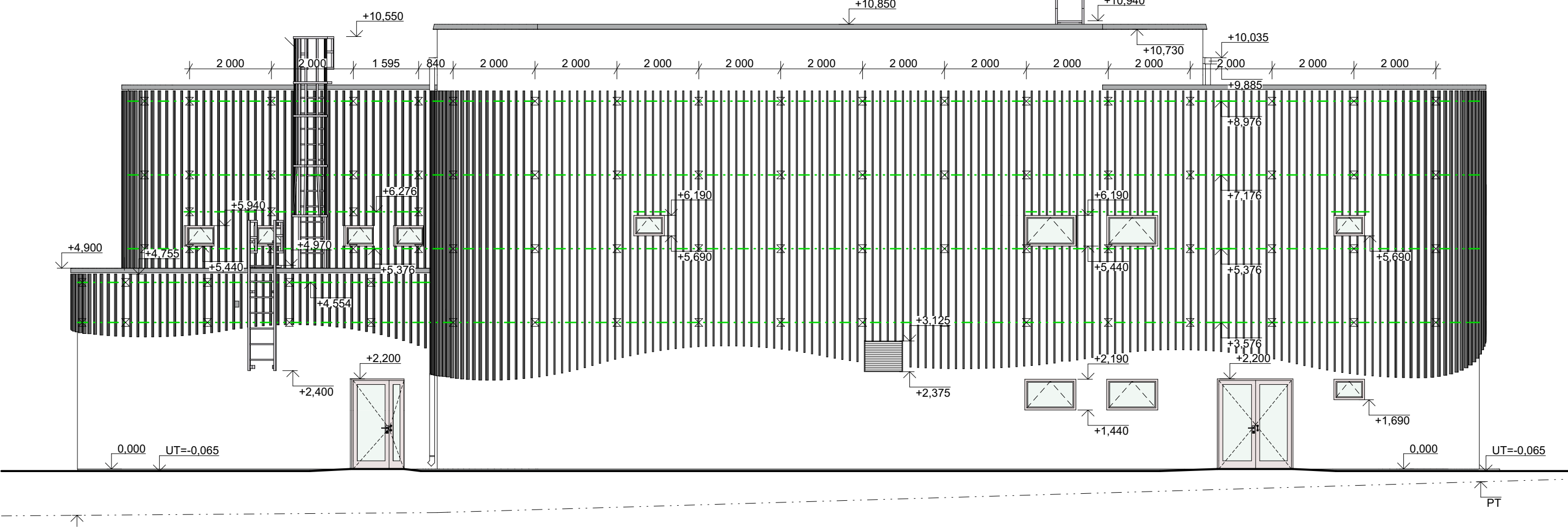
JIHOVÝCHODNÍ POHLED



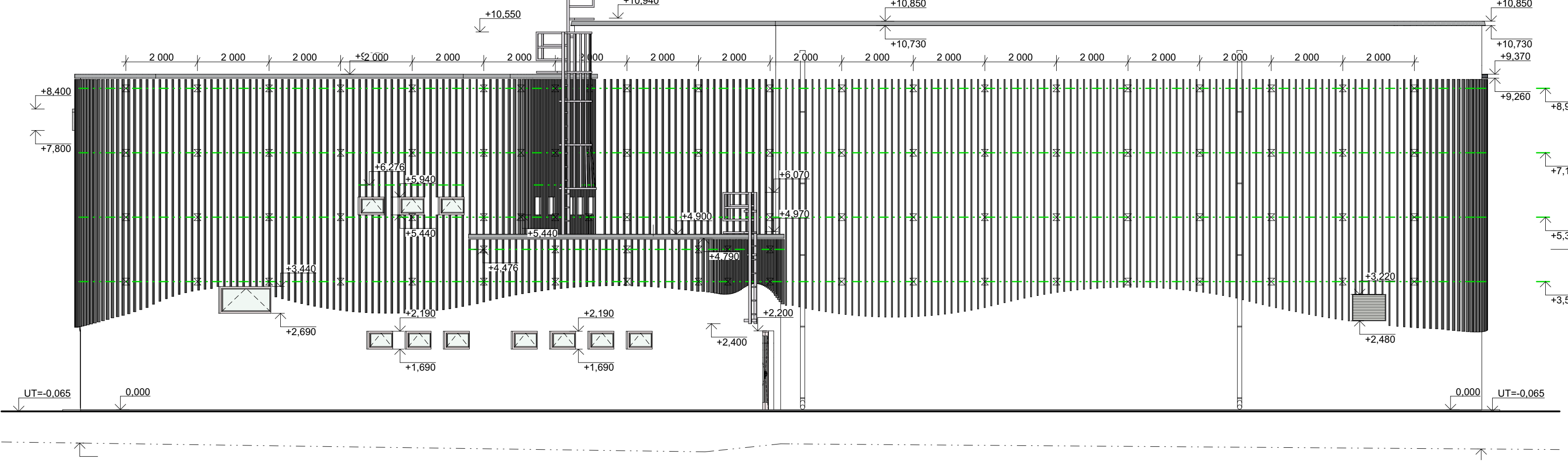
JIHOZÁPADNÍ POHLED



SEVEROZÁPADNÍ POHLED

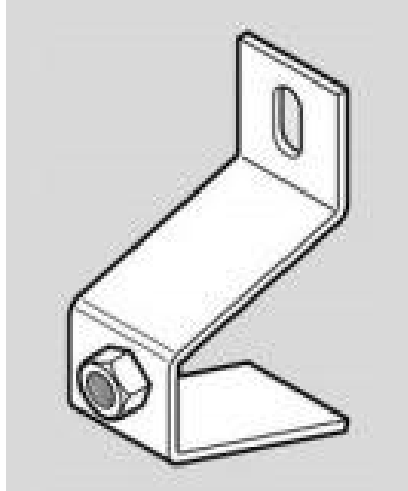


SEVEROVÝCHODNÍ POHLED



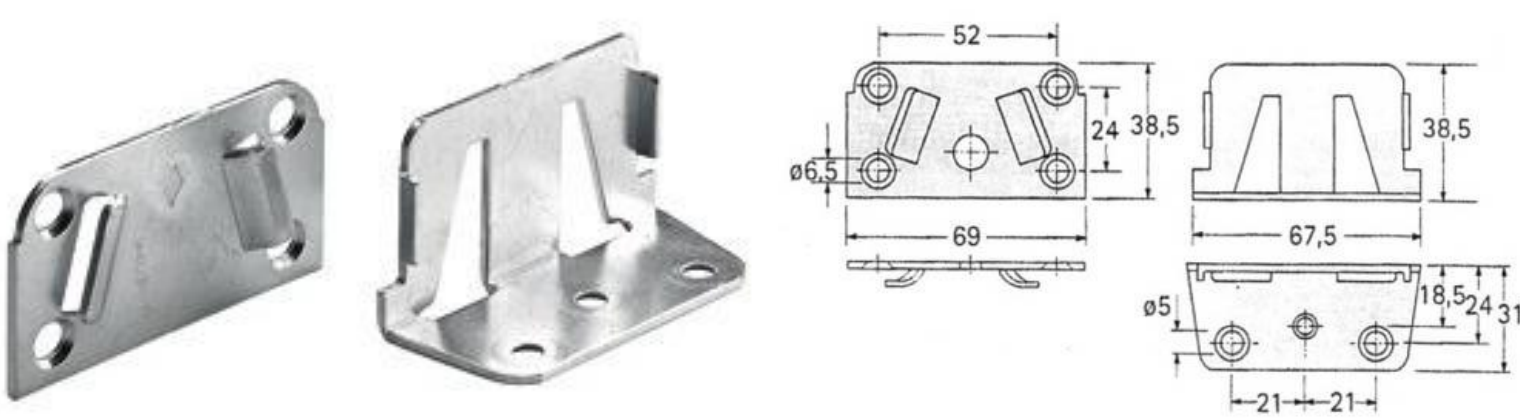
POUŽITÉ KOTVÍCÍ PRVKY

OCELOVÁ KOTVA ETANCO MODEL SR180 Z PLECHU 2,5mm



OBRÁZEK Č.1 - ZDROJ: WWW.ETANCO.CZ

OCELOVÝ KOTEVNÍ ZÁVĚS GF 0002,5182 Z PLECHU 2mm



OBRÁZEK Č.2 - ZDROJ: WWW.KOVANI-MKUPR.CZ

VÝPIS KOTEVNÍCH PRVKŮ

VÝPIS MATERIÁLU - OCELOVÉ KOTVÍCÍ PRVKY		
POPIS	ROZMĚRY	POČET KUSŮ
FASÁDNÍ KOTVA MODEL SR180	180x60 - tl: 2,5mm	314
KOTEVNÍ ZÁVĚS GF 0002,5182	69x38,5 + 67,5x38,5x31 - tl: 2mm	1 410

VÝPIS NOSNÉ KCE WPC PROFILŮ

VÝPIS MATERIÁLU			
POPIS	DĚLKA [mm]	POČET KUSŮ	S235JR
			DĚLKA [m]
JÁKL 25x50x3mm	20 550	4	82,2
JÁKL 25x50x3mm	17 140	4	68,56
JÁKL 25x50x3mm	7 880	5	39,4
JÁKL 25x50x3mm	14 150	4	56,6
JÁKL 25x50x3mm	17 780	2	35,6
JÁKL 25x50x3mm	14 330	2	28,66
JÁKL 25x50x3mm	17 850	2	35,7
JÁKL 25x50x3mm	3 850	4	15,4
JÁKL 25x50x3mm	3 850	4	15,4
JÁKL 25x50x3mm	2 300	5	11,5
JÁKL 25x50x3mm	3 960	4	15,84
JÁKL 25x50x3mm	9 000	5	45,0
CELKOVÁ DELKA [m]			449,86
HMOTNOST 1bm [kg]			3,169
CELKOVÁ HMOTNOST [kg]			1 425,6

LEGENDA ČAR

- OCELOVÝ JÁKL PROFIL 25x50x3mm,
- VIDITELNÉ KONSTRUKCE - SOKLOVÁ STĚNA, OBRYSY FASÁDY
- OBRYSOVÉ KONSTRUKCE - ZAKRYTÉ HRANY

LEGENDA ZNAČEK KOTVENÍ

- KOTVA - MODEL SR150 - NEREZOVÁ OCEL, NOSNÍK S MATKOU KOTVENO PO 2 m.
- KOTEVNÍ ŠROU+HMOŽDINKA- KOTVENO NA CHEMIÍ + ZÁVITOVÁ TYČ r=10 mm + MATKA+PODLOŽKA

POZNÁMKA

NOSNÝ ROŠT Z OCELOVÝCH PROFILŮ JÁKL

- KOTVENÍ DO NOSNÉ KONSTRUKCE V MAX. VZDÁLENOSTI 2 000mm

OBSAH

- JEDNÁ SE O SCHÉMATICKÉ ROZMÍSTĚNÍ. STATICKÝ NÁVR JE NUTNÉ KONZULTOVAT SE STATIKEM.
V RÁMCI DP NEBYL STATICKÝ NÁVRH ZHOTOVEN

0,000 = 538,250 m n. m., B.p.v. / SOUŘADNICOVÝ SYSTÉM JTSK

DRUH PRÁCE	DIPLOMOVÁ PRÁCE	T VYSOKÉ UČENÍ TECHNICKÉ STAVEBNÍ V BRNĚ
VYPRACOVAL	Bc. Jiří Hruza	
VEDOUcí PRÁCE	Ing. Roman Brzoň, Ph.D.	
STAVEBNÍK	Ing. Tereza Bečková Ph.D., Žitkova 512, 602 00 Brno	
MÍSTO STAVBY	Humpolec, katastrální území Humpolec (okres Pelhřimov) 649325, parc. č.1887/1	FORMÁT 8xA4
NÁZEV STAVBY	CINEMA POINT	
STAVEBNÍ OBJEKT	SO 01 - KINO	
ČÁST	D.1.2. STAVEBNÍ KONSTRUKČNÍ ŘEŠENÍ	
OBSAH:	SCHÉMA NOSNÉ KCE WPC PROFILŮ	DATUM 9.1.2017
		STUPEŇ DPS
		MĚŘÍTKO 1:100
		Č. VÝKRESU D.1.2.3